

# **ЭЛЕКТРОННЫЕ РЕСУРСЫ ДЛЯ ДИСТАНЦИОННОГО ОБУЧЕНИЯ**



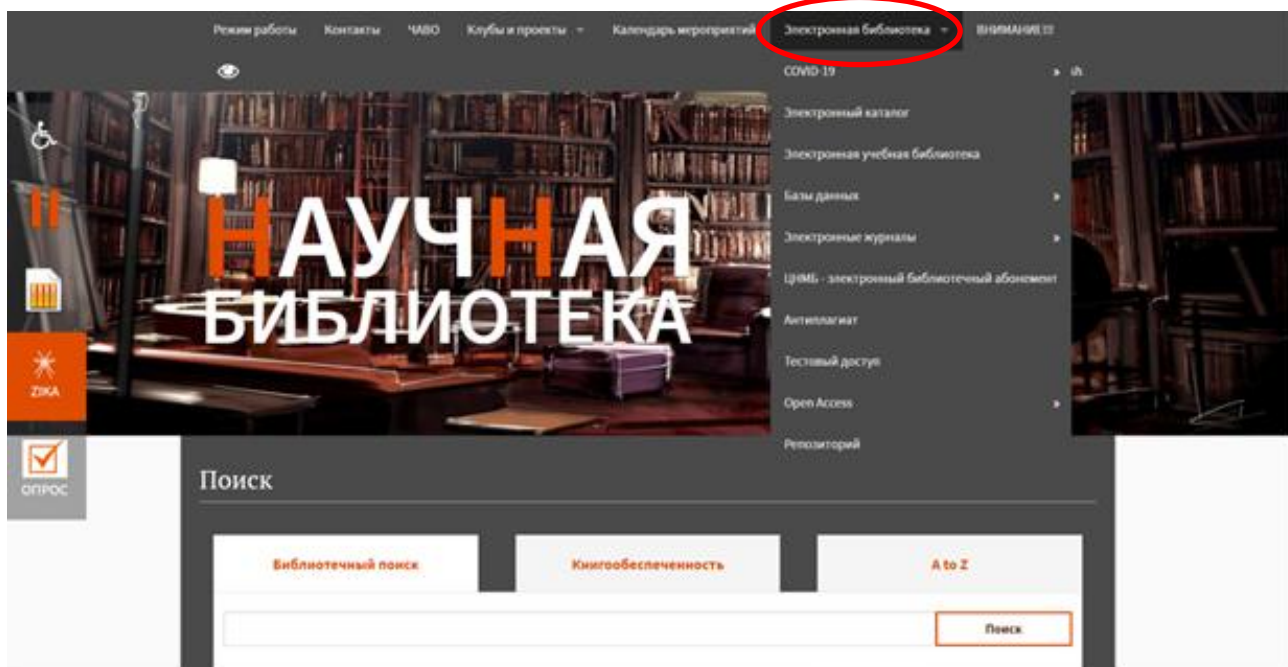
**(ПАМЯТКА ДЛЯ ПРЕПОДАВАТЕЛЕЙ И СТУДЕНТОВ)**

*На период перехода на дистанционное обучение Научная библиотека Башкирского государственного медицинского университета предлагает широкий спектр электронных информационных и образовательных ресурсов.*

Доступ к электронным ресурсам открыт с сайта научной библиотеки

<http://library.bashgmu.ru>

раздел ЭЛЕКТРОННАЯ БИБЛИОТЕКА



**В ЭЛЕКТРОННУЮ БИБЛИОТЕКУ ВХОДЯТ:**

### **1. РЕСУРСЫ СОБСТВЕННОЙ ГЕНЕРАЦИИ**

База данных «*Электронная учебная библиотека*» - полнотекстовая, постоянно пополняемая база данных, включающая в себя полные тексты учебных, учебно-методических и научных изданий, подготовленные профессорско-преподавательским составом Университета и другими авторами/составителями для организации учебного процесса.



*Для доступа к полным текстам необходимо пройти авторизацию на сайте библиотеки*

Авторизация

Войти

### **2. ВНЕШНИЕ ЭЛЕКТРОННЫЕ РЕСУРСЫ (ЭЛЕКТРОННЫЕ БИБЛИОТЕЧНЫЕ СИСТЕМЫ И БАЗЫ ДАННЫХ)**



ЭБС «*Консультант студента*». Студенческая электронная библиотека.  
Адрес ресурса: <http://www.studentlibrary.ru/> или <http://www.studmedlib.ru>.

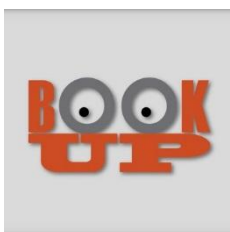
Для удаленного доступа необходима первичная регистрация с компьютеров, подключенных к прокси-серверу университета. **Расширенный доступ ко всем изданиям до 12 апреля 2020 г. (в дополнение к текущей подписке).**

Для получения консультации свяжитесь с нами через чат **JivoSite** или по электронной почте **library.bgmu@gmail.com**.



Электронная медицинская библиотека «*Консультант врача*». Адрес ресурса: <http://www.rosmedlib.ru/>. Для удаленного доступа необходима первичная регистрация с компьютеров, подключенных к прокси-серверу университета. **Доступ ко всем изданиям открыт до 12.04.2020 г.**

Для получения консультации свяжитесь с нами через чат **JivoSite** или по электронной почте **library.bgmu@gmail.com**.



Электронная библиотечная система «*BookUp*». Адрес ресурса: <https://www.books-up.ru/>. Для удаленного доступа требуется регистрация с компьютеров, подключенных к прокси-серверу университета и подтверждение логина и пароля по электронной почте. **Расширенный доступ ко всем изданиям до 17 апреля 2020 г. (в дополнение к текущей подписке).**

Для получения консультации свяжитесь с нами через чат **JivoSite** или по электронной почте **library.bgmu@gmail.com**.



Электронная библиотечная система «*Лань*». Адрес ресурса: <https://e.lanbook.com/>. Доступна удаленная регистрация на любом электронном устройстве с доступом в Интернет. **Расширенный доступ ко всем изданиям на период дистанционного обучения (в дополнение к текущей подписке).**

Для получения консультации свяжитесь с нами через чат **JivoSite** или по электронной почте **library.bgmu@gmail.com**.



Электронно-библиотечная система «*IPRbooks*». Адрес ресурса: <http://www.iprbookshop.ru/>. **Расширенный доступ ко всему контенту на период дистанционного обучения (в дополнение к текущей подписке).**

Доступ с удаленных компьютеров возможен после ввода кода приглашения.

Для получения кода приглашения свяжитесь с нами через чат **JivoSite** или по электронной почте **library.bgmu@gmail.com**.

Электронная библиотечная система «*Юрайт*». Адрес ресурса: [www.biblio-online.ru](http://www.biblio-online.ru). Доступна удаленная регистрация на любом электронном устройстве с доступом в Интернет. Для получения консультации свяжитесь с нами через чат **JivoSite** или по электронной почте [library.bgmu@gmail.com](mailto:library.bgmu@gmail.com).



Научная электронная библиотека «*eLIBRARY.RU*» Адрес ресурса: <https://www.elibrary.ru/> Необходима самостоятельная регистрация, которая позволит читать/скачивать статьи открытого доступа. **На**

**период дистанционного обучения** студентам и аспирантам открыт удаленный доступ к изданиям, на которые подписан университет, при одновременном соблюдении трех условий: 1) пользователь хотя бы один раз с начала учебного года (с 1 сентября 2019 г.) авторизовался на [elibrary.ru](http://elibrary.ru) с ip-адресов ВУЗа (с которых открыт доступ к подписанным ресурсам); 2) в анкете пользователя указан данный ВУЗ в качестве места работы (учебы); 3) в анкете пользователя указано, что он является студентом или аспирантом.

Для получения консультации свяжитесь с нами через чат **JivoSite** или по электронной почте [library.bgmu@gmail.com](mailto:library.bgmu@gmail.com).



*Электронный читальный зал Президентской библиотеки им. Б.Н. Ельцина.* Адрес доступа: <http://www.prlib.ru>. Доступ с компьютеров Информационного зала библиотеки (ком. 126)

Для получения консультации свяжитесь с нами через чат **JivoSite** или по электронной почте [library.bgmu@gmail.com](mailto:library.bgmu@gmail.com).



*Национальная электронная библиотека (НЭБ).* Адрес ресурса: <https://rusneb.ru/>. Полный доступ к ресурсам предоставляется в Информационном зале библиотеки. Удаленно после регистрации доступны диссертации, авторефераты диссертаций и отдельные издания.

Для получения консультации свяжитесь с нами через чат **JivoSite** или по электронной почте [library.bgmu@gmail.com](mailto:library.bgmu@gmail.com).



Полнотекстовая база данных «*Polpred.com Обзор СМИ*» Адрес ресурса: <http://polpred.com/news/>. Доступ открыт с компьютеров, подключенных к прокси-серверу университета. Для работы удаленно необходима регистрация (с компьютеров университета) в разделе "Доступ из дома".

Для получения консультации свяжитесь с нами через чат **JivoSite** или по электронной почте [library.bgmu@gmail.com](mailto:library.bgmu@gmail.com).



База данных международного индекса научного цитирования «*Scopus*»  
Адрес ресурса: <https://www.scopus.com/>. Удаленный доступ можно получить после регистрации с компьютеров, подключенных к прокси-серверу университета.

Для получения консультации свяжитесь с нами через чат **JivoSite** или по электронной почте **library.bgmu@gmail.com**.



Аналитическая и поисковая платформа «*Web of Science*». Адрес ресурса: <http://webofknowledge.com>. Временный удаленный доступ можно получить после регистрации с компьютеров, подключенных к прокси-серверу

университета.

Для получения консультации свяжитесь с нами через чат **JivoSite** или по электронной почте **library.bgmu@gmail.com**.



База данных электронных полнотекстовых книг *eBookCollection* EBSCOhost. Адрес ресурса: <http://search.ebscohost.com/>. Доступ осуществляется с компьютеров, подключенных к прокси-серверу

университета или для удаленных пользователей по логину и паролю, которые можно получить в библиотеке.

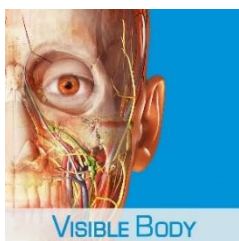
Для получения консультации свяжитесь с нами через чат **JivoSite** или по электронной почте **library.bgmu@gmail.com**.



Реферативная база данных *Ovid Medline*. Адрес ресурса: <http://ovidsp.ovid.com>. Доступ осуществляется с компьютеров,

подключенных к прокси-серверу университета или для удаленных пользователей по логину и паролю.

Для получения логина и пароля свяжитесь с нами через чат **JivoSite** или по электронной почте **library.bgmu@gmail.com**.



База данных «*Visible Body*». Адрес доступа: <http://ovidsp.ovid.com/>. Доступ осуществляется с компьютеров, подключенных к прокси-серверу университета или для удаленных пользователей по логину и паролю.

Для получения логина и пароля свяжитесь с нами через чат **JivoSite** или по электронной почте **library.bgmu@gmail.com**.





Мультидисциплинарная платформа *ScienceDirect*. Адрес доступа: [www.sciencedirect.ru](http://www.sciencedirect.ru). Удаленный доступ после регистрации с компьютеров, подключенных к прокси-серверу университета.

Для получения консультации свяжитесь с нами через чат **JivoSite** или по электронной почте **library.bgm@gmail.com**.



**Коллекция электронных полнотекстовых книг** <http://ovidsp.ovid.com/>.

Адрес доступа: <http://ovidsp.ovid.com/>. Доступ осуществляется с компьютеров, подключенных к прокси-серверу университета или для удаленных пользователей по логину и паролю.

Для получения логина и пароля свяжитесь с нами через чат **JivoSite** или по электронной почте **library.bgm@gmail.com**.



Ресурсы международного издательства *SpringerNature*. Адрес ресурса: <https://link.springer.com/>. Доступ осуществляется с компьютеров, подключенных к прокси-серверу университета.

Для получения консультации свяжитесь с нами через чат **JivoSite** или по электронной почте **library.bgm@gmail.com**.



**Коллекция электронных полнотекстовых журналов** на платформе OvidSP. Адрес доступа: <http://ovidsp.ovid.com/>. Доступ осуществляется с

компьютеров, подключенных к прокси-серверу университета или для удаленных пользователей по логину и паролю.

Для получения логина и пароля свяжитесь с нами через чат **JivoSite** или по электронной почте **library.bgm@gmail.com**.



Журналы издательства *Wiley*. Адрес ресурса: <http://onlinelibrary.wiley.com>. Доступ с компьютеров, подключенных к прокси-серверу университета.

Для получения консультации свяжитесь с нами через чат **JivoSite** или по электронной почте **library.bgm@gmail.com**.



Информацию по вопросам доступа (получение логина и пароля, консультации по регистрации) можно получить в библиотеке (ком. 125 и

126), отправить запрос по электронной почте [library.bgmu@gmail.com](mailto:library.bgmu@gmail.com) или написать в чат JivoSite.

### 3. ЭЛЕКТРОННЫЕ РЕСУРСЫ ОТКРЫТОГО ДОСТУПА



**ФЭМБ** (Федеральная электронная медицинская библиотека). Адрес ресурса: <http://www.femb.ru/>. Свободный доступ. Желательна регистрация.



CYBERLENINKA

Научная электронная библиотека «**КиберЛенинка**». Адрес ресурса: <https://cyberleninka.ru/>.



**BioMedCentral** (ВМС) Полнотекстовая база данных статей журналов медицинского, биологического/биохимического профиля на английском языке. Адрес ресурса: <https://www.biomedcentral.com/>. Желательна самостоятельная регистрация.



**PubMedCentral** - ресурс Национальной медицинской библиотеки США. Адрес ресурса: <http://www.ncbi.nlm.nih.gov/pubmed>. Свободный доступ.



**PLOS** (Public Library of Science). Адрес ресурса: <http://www.plos.org>. Свободный доступ.

**DOAJ** (Directory  
Свободный доступ.



Open Access Journals). Адрес ресурса: <http://doaj.org>.



**FreeMedicalJournals**. Адрес ресурса: <http://www.freemedicaljournals.com>. Свободный доступ.

*Присоединяйтесь к нашим группам в Facebook или ВКонтакте –*

*будьте в курсе всего интересного и полезного!*

Научная библиотека БГМУ в *ВКонтакте*: <https://vk.com/club44758566>

Научная библиотека БГМУ в сети «Facebook»: <https://www.facebook.com/Научная-Библиотека-БГМУ--179767635456195>



**Мы всегда на связи:  
по e-mail: [library.bgmu@gmail.com](mailto:library.bgmu@gmail.com)  
через чат JivoSite**

