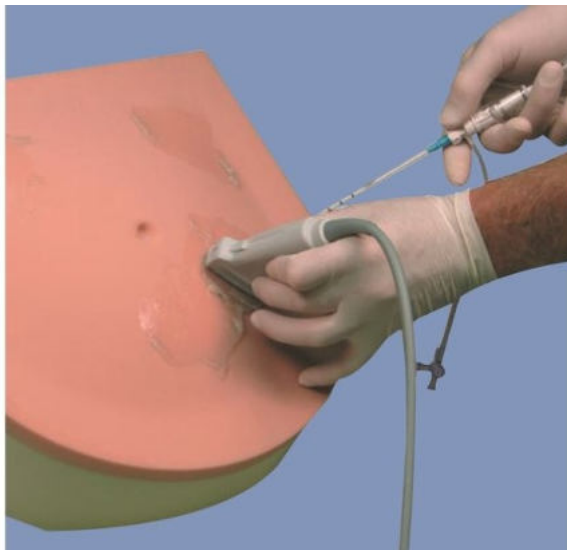


Тренажер для отработки навыков парацентеза под контролем УЗИ



Фантом представляет собой нижнюю часть торса с анатомическими ориентирами:

- ✓ поверхностные эпигастральные сосуды,
- ✓ часть печени,
- ✓ часть селезенки,
- ✓ прямые мышцы брюшного пресса,
- ✓ тонкий кишечник.

Удаление жидкости можно выполнять в двух точках — срединная линия ниже пупка или медиальная линия, на 4-5 см выше верхнепередней подвздошной кости.