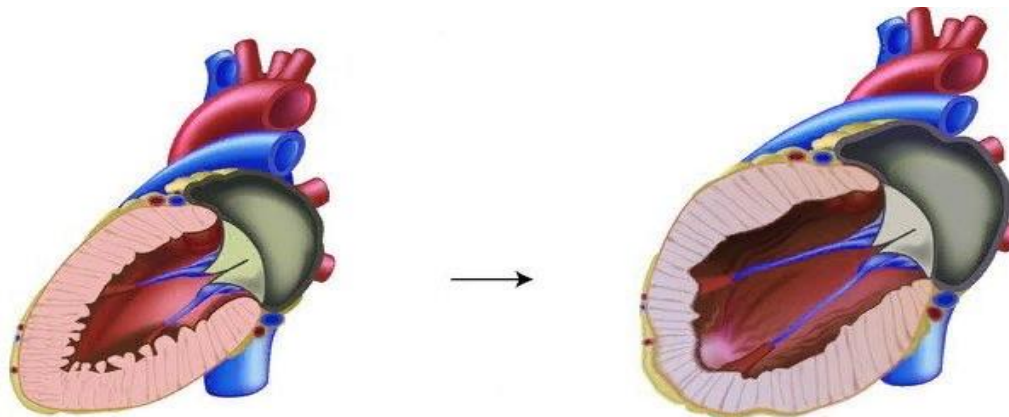


# Кардиомегалия. Понятие. Общие признаки. Классификация.

Выполнила студентка Л505Б Ахметьянова А.И.

# Кардиомегалия

- ▶ Это значительное увеличение размеров сердца за счет:
  - его гипертрофии и дилатации;
  - накопления в нем продуктов нарушенного обмена веществ;
  - развития неопластических процессов.



нормальное сердце

кардиомегалия

# Признаки кардиомегалии

```
graph TD; A[Признаки кардиомегалии] --> B[Общие:]; A --> C[Специфические]; B --> B1[Физикальные]; B --> B2[Рентгенологические]; B --> B3[ЭхоКГ-признаки]; C --> C1[определяются]; C --> C2[основным]; C --> C3[заболеванием];
```

Общие:

- Физикальные
- Рентгенологические
- ЭхоКГ-признаки

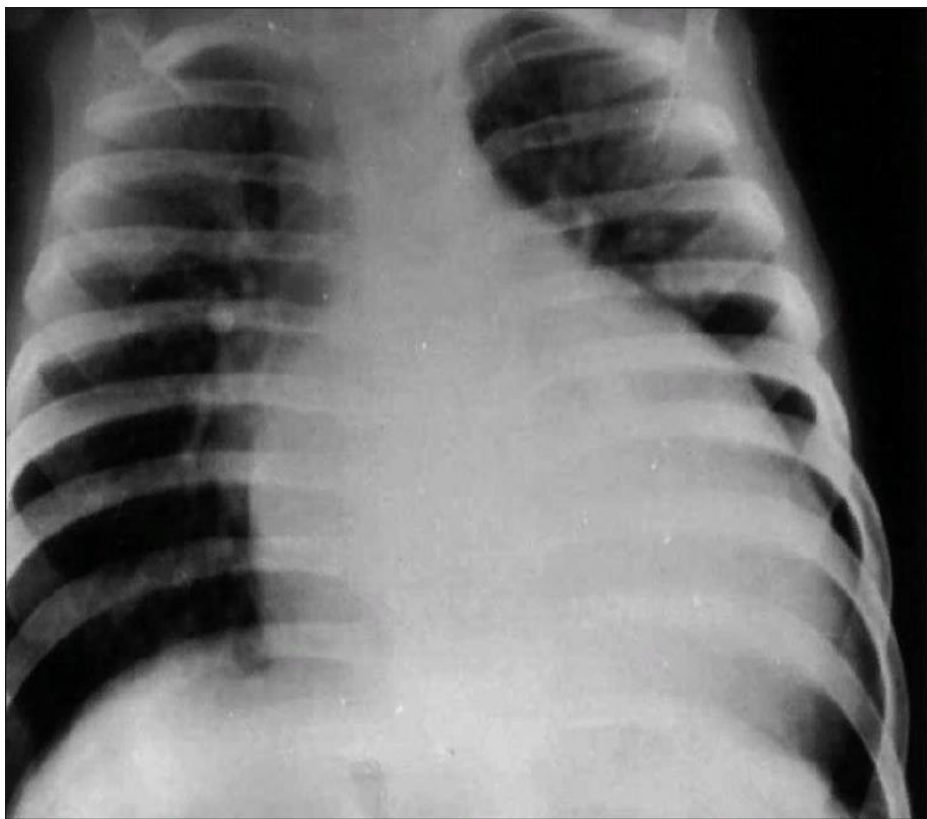
Специфические  
- определяются  
основным  
заболеванием

# Общие признаки кардиомегалии

## 1. Физикальные:

- ▶ расширение границ сердца;
- ▶ приглушенность или глухость тонов;
- ▶ ослабление 1-го тона на верхушке;
- ▶ появление протодиастолического или пресистолического ритма галопа ( 3 и 4-й тоны);
- ▶ появление шумов относительной митральной и трикуспидальной недостаточности;
- ▶ реже диастолический шум относительной недостаточности легочной артерии (Грехема-Стила);
- ▶ диастолический шум функционального митрального стеноза (Флинта)

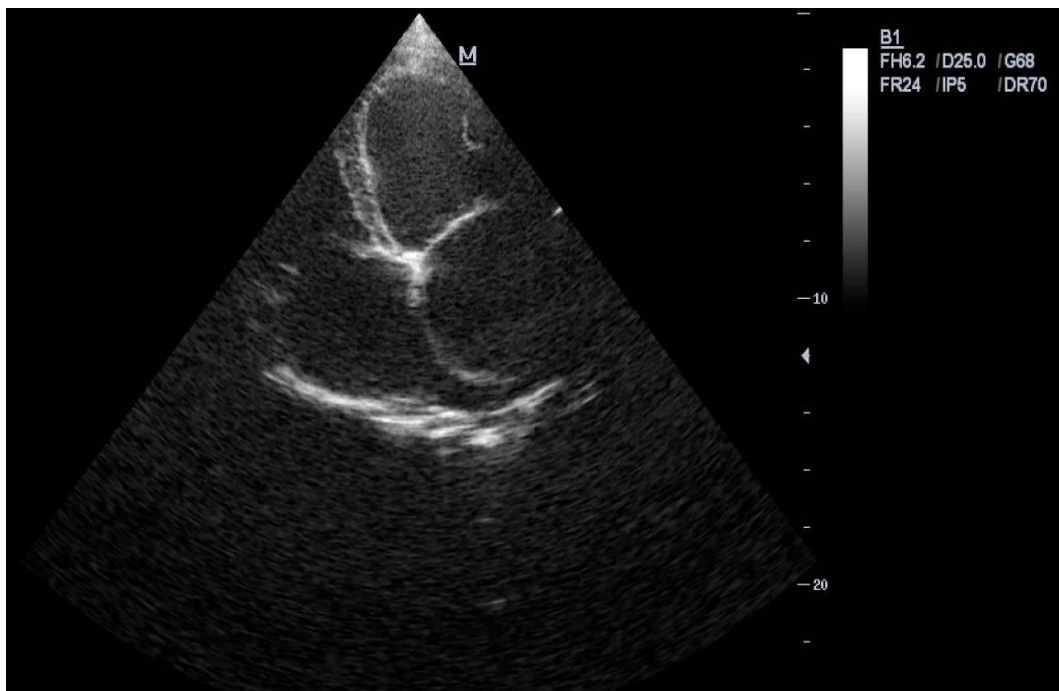
# Общие признаки кардиомегалии



## 2. Рентгенологические:

- ❖ увеличение поперечного размера сердечной тени до **15.5** см и более у мужчин и до **14.5** см и более у женщин;
- ❖ увеличение кардиоторакального индекса (отношения поперечного размера тени сердца к внутреннему поперечному размеру грудной клетки) более **50%**

# Общие признаки кардиомегалии



## 3. Эхокардиографические:

- ❖ увеличение камер сердца (индекс **КДО** левого желудочка более **55 мл/м<sup>2</sup>** по Simpson, индекс левого предсердия - более **21 мл/м<sup>2</sup>** по Simpson, диастолический размер правого желудочка более **20 мм**);
- ❖ увеличение (не всегда) массы левого желудочка (у мужчин более **183 г**, у женщин более **141 г**) или индекса массы миокарда левого желудочка (у мужчин более **94 г/м<sup>2</sup>**, у женщин более **89 г/м<sup>2</sup>**).

# Классификация

## 1. Артериальные гипертензии

1.1. Гипертоническая болезнь

1.2. Вторичные гипертензии

## 2. Ишемическая болезнь сердца

2.1. Атеросклеротический кардиосклероз

2.2. Аневризма сердца

2.3 Синдром Бернхейма

## 3. Миокардиты

3.1. Миокардит ревматический

3.2. Миокардиты вирусные

3.3. Миокардиты риккетсиозные, бактериальные, спирохетозные

3.4. Миокардиты грибковые и паразитарные

3.5. Миокардиты неинфекционные аллергические и токсико-аллергические

3.6. Миокардит идиопатический Абрамова-Фриндлера

3.7. Миокардитический кардиосклероз

# Классификация

## 4. Пороки сердца

4.1. Врожденные

4.2. Приобретенные

## 5. Кардиомиопатии первичные

5.1. Кардиомиопатии дилатационные, или застойные

5.2. Кардиомиопатии гипертрофические обструктивные и необструктивные.

5.3. Кардиомиопатии рестриктивные.

## 6. Алкогольная миокардиодистрофия

## 7. Легочное сердце

## 8. Эндокринопатии

8.1. Дистрофия миокарда при сахарном диабете

8.2. Дистрофия миокарда при тиреотоксикозе

8.4. Дистрофия миокарда при гипотиреозе



# Классификация

## 9. Болезни обмена веществ

9.1. Гемохроматоз

9.2. Гликогенозы

9.3. Мукополисахаридозы

9.4. Липоидозы (болезнь Фабри)

9.5. Амилоидоз сердца

## 10. Опухоли сердца

10.1. Миксома

10.2. Рабдомиома

10.3. Злокачественные опухоли сердца

## 11. Болезни крови

11.1. Анемии

11.2. Лейкозы

## 12. Болезни перикарда

12.1. Острый и хронический выпотной перикардит

12.2. Невоспалительные выпоты в полости перикарда

12.3. Констриктивный перикардит

12.4. Опухоли перикарда и пороки развития

Спасибо за  
ВНИМАНИЕ